

Todos os protetores de haste de alumínio oferecem proteção em vários ambientes contra fluidos, pó abrasivo e cavacos ou fragmentos de metal encontrados no processamento de peças estampadas leves e de alta resistência.

Os benefícios incluem:

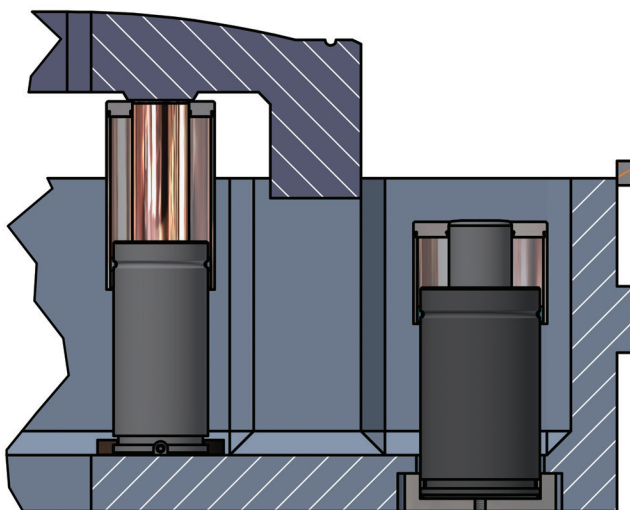
- Proteção extra da haste contra contaminação e danos em ambientes adversos.
- Fácil instalação em campo; não é necessário modificar a mola a gás.
- Compatível com a maioria dos modelos, sem necessidade de ferramentas especiais.

A DADCO oferece protetores de haste de vários tipos, incluindo foles protetivos, desde 1983. Fixada na parte superior da mola a gás em uma variedade de métodos (dependendo do tipo de modelo), o uso de um protetor requer folga ao longo do corpo da mola a gás. Verifique o projeto quanto à folga adequada com base no curso e no comprimento do deslocamento.

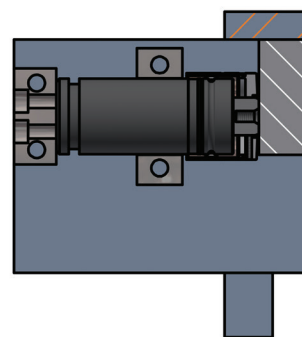


Exemplos de Instalação

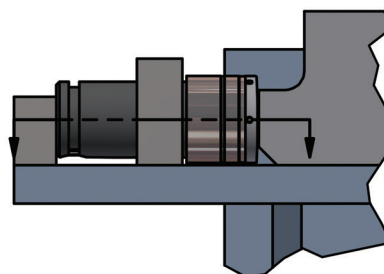
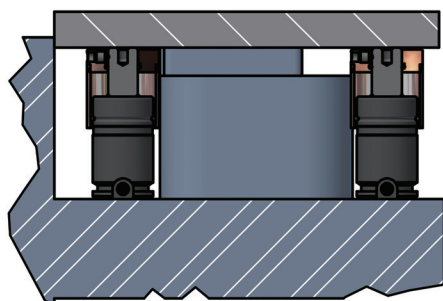
Molas a Gás Grandes



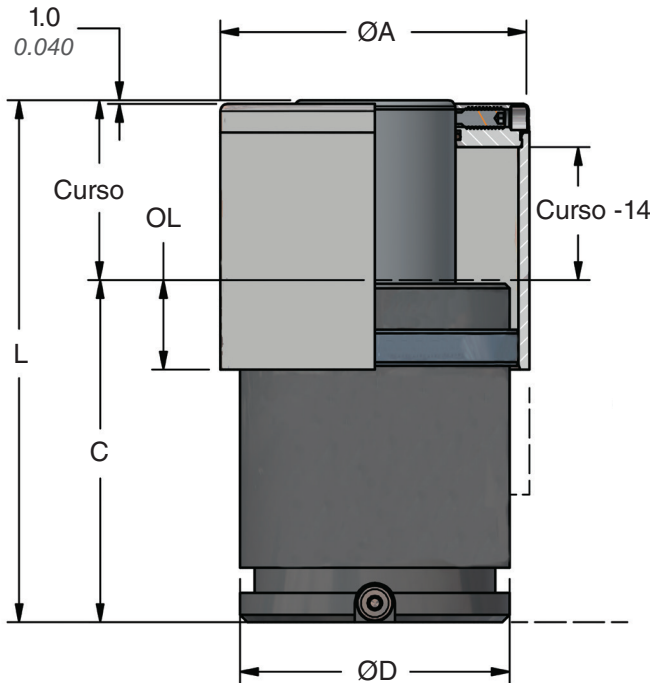
Cunhas



Pequenas Aplicações de Destaque



Protetores de Haste



Para obter informações dimensionais completas, consulte o catálogo da série específica e as informações do modelo para C, L e Curso.

- OL = Sobreposição do protetor da haste
- C - OL - Curso = Altura acima da base
- C + 14 = Altura mínima fechada com protetor

Série	Modelo	ØD	ØA mm pol	OL mm pol
U, UH	0400	32	38 1.50	18 0.71
	0600	38	45 1.77	17 0.67
U, UX, UK	0800	45	50.8 2.00	24 0.94
U, UX, UK, UT	1000	50	57.2 2.25	23 0.91
U	1200			
U, UX, UK	1600	63	68 2.68	23 0.91
U, UX, UK, UT	2600	75	86 3.39	25 0.98
U, UX, UT	4600	95	106 4.17	29 1.14
90.10, 90.8	00750	50	57.2 2.25	24 0.94
	1500	75	86 3.39	27 1.06
	3000	95	106 4.17	29 1.14

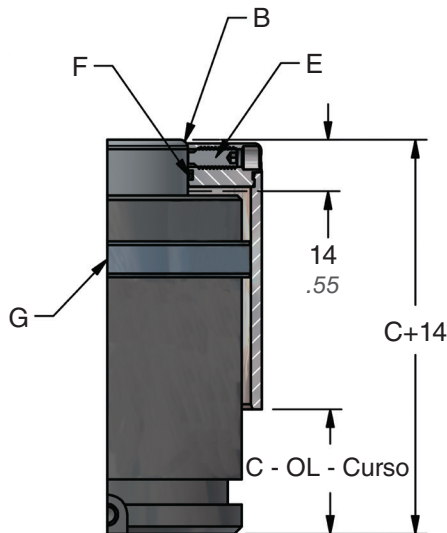
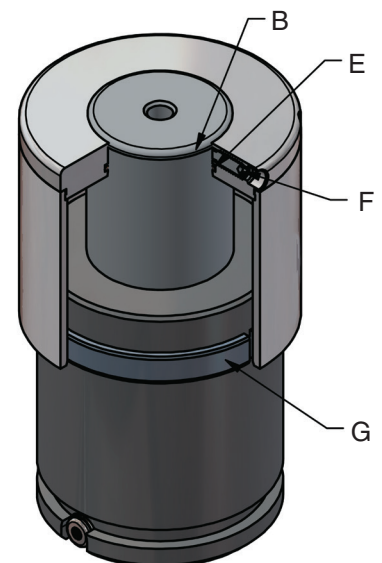


Ilustração com a Haste Comprimida

- Altura padrão da mola a gás. Não é necessário um calço de retenção de altura adicional.
- O protetor da tampa se assenta no raio da extremidade da haste. (B)
- Dois parafusos de fixação prendem a extremidade do protetor à extremidade da haste padrão. (E)
- O-ring (F)
- A combinação de guia de tubo e selo inferior são instalados no entalhe de montagem do corpo do cilindro. (G)



Exemplo de pedido:

90.346.3.AR. 0800. 080

Número da peça:
U/UH/UX/UT/UK Série: 3.AR,
90.10/90.8 Série: 1.AR

Curso: Varia de acordo com o modelo. Consulte os catálogos de produtos da série para obter maiores detalhes.

Modelo: 0400, 0600, 00750, 0800, 1000, 1200, 1500, 1600, 2600, 3000, 4600