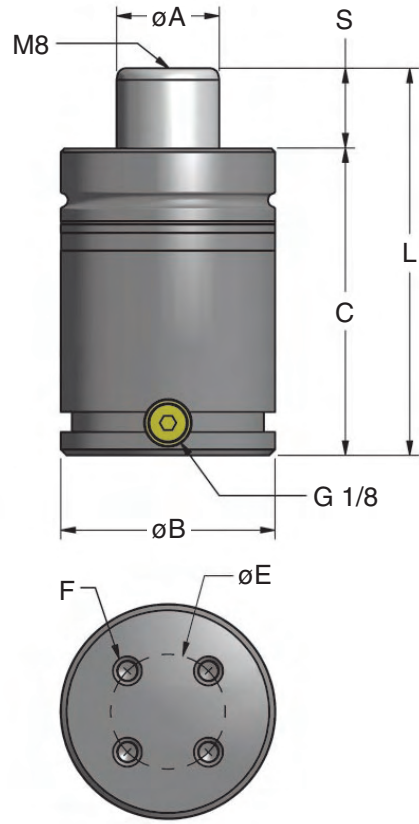


DADCO는 90.5B 모델에 상응하는 90.5B2.01500 및 90.5B2.03000 제품을 제공합니다. 90.5B.00750, 90.5B.05000 및 90.5B.07500의 새로운 디자인 및 제품 업데이트를 위해 DADCO는 90.8 시리즈 사용을 권장합니다. 90.8 시리즈의 자세한 내용은 카탈로그 C07102를 참조 하세요.

제품번호	S mm inch	01500 – 03000	
		C	L
90.5B2.____.013	12.5 0.49	114.1 4.492	126.6 4.984
90.5B2.____.025	25 0.98	126.6 4.984	151.6 5.969
90.5B2.____.038	37.5 1.48	139.1 5.476	176.6 6.953
90.5B2.____.050	50 1.97	151.6 5.969	201.6 7.937
90.5B2.____.063	62.5 2.46	164.1 6.461	226.6 8.921
90.5B2.____.075	75 2.95	176.6 6.953	251.6 9.906
90.5B2.____.080	80 3.15	181.6 7.150	261.6 10.299
90.5B2.____.088	87.5 3.44	189.1 7.445	276.6 10.890
90.5B2.____.100	100 3.94	201.6 7.937	301.6 11.874
90.5B2.____.113	112.5 4.43	214.1 8.429	326.6 12.858
90.5B2.____.125	125 4.92	226.6 8.921	351.6 13.843
90.5B2.____.138	137.5 5.41	239.1 9.413	376.6 14.827
90.5B2.____.150	150 5.91	251.6 9.906	401.6 15.811
90.5B2.____.160	160 6.30	261.6 10.299	421.6 16.598
90.5B2.____.175	175 6.89	276.6 10.890	451.6 17.780
90.5B2.____.200	200 7.87	301.6 11.874	501.6 19.748
90.5B2.____.225	225 8.86	326.6 12.858	551.6 21.717
90.5B2.____.250	250 9.84	351.6 13.843	601.6 23.685



TO - 기본형

모델		90.5B2.01500	90.5B2.03000
Contact Force	daN	1527	2945
	lb.	3432	6619
90% Travel	daN	2046	4263
	lb.	4599	9584
A		36	50
		1.42	1.97
B		75	95
		2.953	3.740
E		40	60
		1.575	2.362
F		4 x M8	4 x M8

주문 예:

90.5B2.01500.025. TO. C. 150

제품번호: _____
시리즈, 모델, 스트로크 길이.

압력 표시:
15-150 bar (220-2175 psi). 미지정시 기본 150 bar 적용.

마운트 옵션:
TO = 기본 모델. 세부 마운트 옵션 90.10 카탈로그 (C09104) 참조. 미지정 주문 시 TO 마운트. 스프링 및 마운트 함께 주문 시 공장에서 장착 후 출시.

운용 방법:
C = 단독형, F = 배관형. 미지정시 기본 형은 C = 단독형.

운용 설명서

충전매체: 질소 가스
 충전압력 범위: 15 – 150 bar (220 – 2175 psi)
 운용온도: -6°C – 71°C (20°F – 160°F)*
 최대 속도: .5 m/sec (20 in/sec)

*특수 조건에서 사용하시려면 DADCO ASIA로 연락주세요.

90.5B2 시리즈 수리 부속품(Repair Kit)
 완전히 결합된 DADCO 카트리지(cartridge), 먼지 덮개, 오일, 단계별 유지관리 매뉴얼이 포함되어 있습니다.

모델	수리 부속품 번호
90.5B2.01500	90.208.01500
90.5B2.03000	90.208.03000

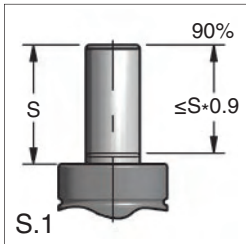
90.5B2.01500 On-Contact Force

Imperial		Metric	
psi	lb.	bar	daN
2175	3432	150	1527
2000	3155	125	1272
1750	2761	100	1018
1500	2367	75	763
1000	1578	50	509
500	789	25	254
250	394	20	204

90.5B2.03000 On-Contact Force

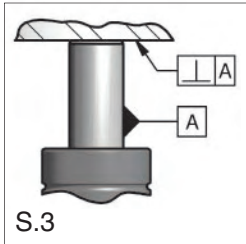
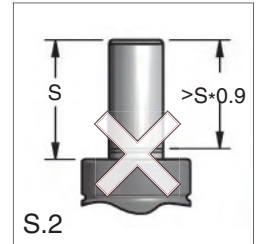
Imperial		Metric	
psi	lb.	bar	daN
2175	6619	150	2945
2000	6087	125	2454
1750	5326	100	1963
1500	4565	75	1473
1000	3043	50	982
500	1522	25	491
250	761	20	393

표준 설치 원리



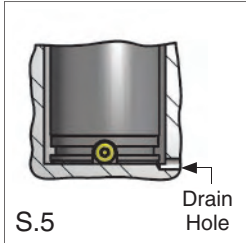
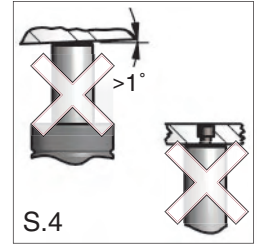
스트로크 예비분 확보 (Provide Stroke Reserve)

- 90.5B2 시리즈 DADCO 가스 스프링은 표시된 스트로크 만큼 전부 사용할 수 있으나 최적의 성능 및 안전을 위해 최소 10%의 예비 스트로크를 권장합니다(S.1, S.2).
- 표기 이상의 로드(Rod)의 사용 또는 가스 스프링 상단의 충격은 영구적인 손상을 줄 수 있습니다.



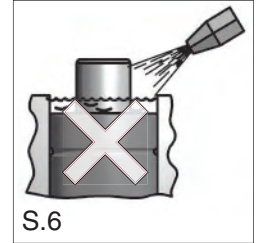
측면 적재 금지 (Avoid Side Loading)

- 프레스의 작동과 금형 구조로 인한 측면 적재(Side Loading)는 베어링(Bearing), 씰(Seal), 피스톤 로드(Piston Rod)에 문제를 야기합니다(S.4).
- 따라서 측면 적재(Side Loading)는 가능한 피해야 합니다(S.3).



로드 끝 나사골 (Rod End Thread)

- 피스톤 로드(Piston Rod) 끝에 있는 나사골은 가스 스프링의 조립 또는 분해 시 사용합니다. 이 나사골은 절대로 가스 스프링의 마운트 용 또는 고정용으로 사용하면 안됩니다(S.4). 금형의 진동 및 부정합은 가스 스프링에 손상을 줄 수 있습니다.



액체 주의 (Protect From Fluids)

- 금형 윤활유나 세척제와의 직접 접촉은 피해야 합니다(S.6). 가스 스프링 포켓에 적당한 배출구를 만들어 가스 스프링을 보호 하세요(S.5).

DADCO 의 모든 마운트, 액세서리 및 배관 시스템 기능을 보시려면 카탈로그 C06111B 를 참조하세요.

DADCO®

43850 Plymouth Oaks Blvd.
 Plymouth, MI • 48170 • USA • www.dadco.net
 1.734.207.1100 • fax 1.734.207.2222

DADCO® ASIA

#801/802, Woolim Lions Valley II
 680 Gasan-Dong • Kumchun-Gu • Seoul • Korea
 82.02.2027.2470 • fax 82.02.2027.2475